

# SELO SOCIAL

PALHOÇA - SC - 2022

**29**  
ORGANIZAÇÕES  
CERTIFICADAS

**62**  
PROJETOS  
ASSESSORADOS

**162**  
IMPACTOS  
SOCIAIS

**PARCERIA COM O PROGRAMA CIDADES SUSTENTÁVEIS.**  
Pág. 05

**2º FÓRUM NACIONAL DE BOAS PRÁTICAS ODS.**  
Pág. 04

**DIÁLOGOS INTERATIVOS TRAZ CONVERSA COM ESPECIALISTAS.**  
Pág. 05

**12.000 IMPACTOS REGISTRADOS NOS ODS**  
Contracapa

PATROCINADORES



ARTICULADORES



## APRESENTAÇÃO

Transformar o mundo em um lugar melhor. Romantismo? Coisa de jovem? Utopia? Se olharmos para o trabalho social local com responsabilidade e profissionalismo, podemos ter uma boa perspectiva sobre esse mundo que parece ser impossível. Todos os dias diversas pessoas e organizações trabalham muito para melhorar a vida de sua comunidade, seja na realização de ações pontuais, seja na execução de complexos projetos sociais.

Sabemos que a definição de mundo melhor é bastante relativa. Por isso optamos por nos orientarmos pelos indicadores dos Objetivos de Desenvolvimento Sustentável – ODS. Os ODS fazem parte da Agenda 2030, adotada durante a Cúpula das Nações Unidas sobre o Desenvolvimento Sustentável, com 17 objetivos a serem atingidos até o final desta década.

As organizações participantes do Selo Social de **Palhoça** declararam os resultados dos seus projetos sociais, alinhados com esses ODS. Após todo um processo de proposição e execução dos projetos, capacitações, levantamentos e apresentações dos resultados, um conselho local analisou as mudanças provocadas por esse movimento social e quão significativo foi para a melhora na qualidade de vida das pessoas.

É essa transformação de mundo que estaremos apresentando nas próximas páginas. **São 29 organizações certificadas**, entre empresas, órgãos públicos e entidades sociais, que executaram **62 projetos sociais**, com **162 impactos sociais positivos** junto a **15.885 pessoas de Palhoça**, que de alguma forma obtiveram um desenvolvimento social em suas vidas.

O Selo Social tem essa força de juntar boas práticas e ideias para o desenvolvimento social local. Estimular, instrumentalizar, qualificar e reconhecer os projetos sociais que fazem a diferença na comunidade está em nosso compromisso diário.

Acreditamos cada vez mais que estamos contribuindo para a construção de uma sociedade mais sustentável. O Selo Social se orgulha de fazer parte deste movimento. Difícil expressar em palavras, o dia a dia que foi o esforço de cada organização participante na realização do seu projeto social, os desafios e busca de soluções que foi realizado em cada encontro presencial e a distância, a expressão de felicidade em cada rosto dos participantes, ao perceber a importância do seu trabalho, bem como o seu papel de empreendedor social.

Gratidão é uma palavra que vem muito forte em nossos corações. Somos muito gratos a todas as organizações que acreditaram e possibilitaram a realização do Selo Social em Palhoça. Cada participante, investidor social, anfitrião e parceiro foram e são fundamentais para o sucesso dessa jornada.

A vocês, mais uma vez, muito obrigado!

Por fim, temos um convite. Junte-se a nós! Você que acredita que pode mudar o mundo. Você que acredita nas pessoas. Você que se importa com o planeta, com a vida e que deseja um lugar melhor para todos. Venha! Vamos realizar esses sonhos e desejos de um outro mundo possível.

Em 2023, essa jornada vai ser mais linda e mais forte com a sua presença. Vamos juntos?

## REDE DE APOIO & CONFIANÇA

Todo este trabalho realizado só foi possível, por conta de incríveis parcerias que proporcionaram a realização do Selo Social de Palhoça, de forma totalmente gratuita a todos os participantes. Todo o processo de inscrições, capacitações, materiais, profissionais envolvidos e acesso à plataforma digital só foi possível graças aos investidores sociais em Palhoça: **Eurotec Nutrition, Pedra Branca Cidade Criativa, Komeco, Quantum Engenharia, Shopping ViaCatarina e da Rede Salesiana Brasil.**

Nossos agradecimentos aos investidores que acreditaram no Selo Social para realizar esse trabalho, mas também acreditaram nas pessoas, nas organizações, na cidade de Palhoça.

Nosso agradecimento também à **Prefeitura de Palhoça, UNISUL, e Associação Empresarial de Palhoça (ACIP)**, que foram nossas anfitriãs locais e nos possibilitaram conhecer melhor a cidade, além de viabilizar toda a logística de apoio e infraestrutura para realização dos encontros presenciais na cidade.

Mais uma vez, muito obrigado.



### POR EDISON LEAL

Assessor e Formador do Programa Selo Social



## EXPEDIENTE

Presidente: Fernando Assanti  
 Diretora Executiva: Carina Giunco  
 Assessor de Projetos Sociais e Formador: Edison Leal  
 Analista Financeiro e Administrativo: Patrícia Tatto  
 Jornalista Responsável/Comunicação: Alan Vignoli  
 Projeto Gráfico e Diagramação: Nicole Bugnotto  
 E-mail: comunicacao@selosocial.com

## Balanço Social da UniSul apontou quase 180 mil atendimentos gratuitos à população.

*Universidade desenvolveu 131 projetos junto à comunidade nas áreas de cidadania, direitos humanos, empreendedorismo, saúde, esporte, arte, cultura, sustentabilidade e meio ambiente.*

A UniSul lançou o seu último Balanço Social com dados expressivos. Encerrou o ano de 2021 com 131 projetos de atendimento à comunidade. Esse trabalho de proximidade e atendimento às pessoas do seu entorno, faz parte do compromisso de formarcidadãos para o mundo por meio a conexão com as comunidades em que está inserida. Os dados do último Balanço Social apresentaram que a universidade, por meio de diversos projetos atendeu 179.205 pessoas.

Divididos por áreas, a universidade desenvolveu atividades voltadas para 'Saúde e Esporte', com a realização de 149.760 atendimentos; 'Sustentabilidade e Meio Ambiente', com 11.915 indivíduos impactados; 'Habilidades Artísticas e Culturais', que contou com a participação de 11.637 cidadãos; 'Direitos Humanos, Diversidades, Cidadania e Inclusão', que beneficiou 5.510 pessoas e 'Inovações e Empreendedorismo', com 383 atendimentos.

*"A UniSul traz em seu DNA o engajamento social, além de proporcionar experiências transformadoras que envolve não só a comunidade, mas também alunos e professores por meio de projetos de ensino, pesquisa e extensão.*

*Trabalhamos com foco no desenvolvimento da região, apoiando a economia criativa e a inovação, tanto em âmbito nacional, quanto internacional",* destaca o Reitor da UniSul, Mauri Luiz Heerd.

Um dos projetos de destaque é o Gente UniSul que realizou uma série de ações voltadas para os cuidados com a saúde aos moradores do bairro Pedra Branca, em Palhoça. As atividades envolviam desde ação educativas sobre os riscos do diabetes melittus e hipertensão, com a realização de testes de glicemia capilar, e aferição de pressão arterial, e campanhas de conscientização voltadas ao combate ao câncer próstata. Essa ação fez parte do Novembro Azul que envolveu 25 alunos do curso de Medicina e três professores urologistas em um mutirão de 90 atendimentos de urologia na Policlínica Municipal de Palhoça, que contou com apoio da Secretaria de Saúde do município. Já a Policlínica de Medicina, especializada nos cuidados da saúde da população de Palhoça, espaço-aprendizagem dos estudantes realizou 34.965 atendimentos.

### UniSul recebe Selo Social

Em dezembro de 2022, a UniSul recebeu a Certificação do Selo Social pelos projetos desenvolvidos. O Selo Social é uma iniciativa que certifica entidades que realizam ações de impacto social, que estejam de acordo com os Objetivos do Desenvolvimento Sustentável (ODS) da ONU – Organização das Nações Unidas. Ao longo do ano foram desenvolvidos 12 projetos, 25 impactos sociais e mais de 5.000 atendimentos realizados através dos projetos, que contemplam os Objetivos do Desenvolvimento Sustentável.

O diretor-geral da UniSul, professor Rodrigo Alves, destaca que a missão da UniSul vai além de ensinar, ela também está presente nas comunidade em que estamos inseridos. *"Desta forma servimos de exemplo aos nossos alunos, para que se tornem excelentes profissionais com uma visão humanizada. Cada projeto que fazemos com a comunidade contam muito",* finaliza.



**UNISUL**

Somos a *maior*  
**Rede de educação**  
**católica das Américas**



redesalesianabr



redesalesianabr



redesalesiana



www.rsb.org.br

**+65MIL**

estudantes nas  
escolas salesianas

**+80MIL**

atendidos nas  
obras sociais

**15**

Instituições  
de Ensino Superior

**13**

centros de  
comunicação

Com a juventude e para a  
juventude, acreditamos que  
*em Rede as Ideias Acontecem!*



# DESTAQUES



## 2º Fórum Nacional de Boas Práticas ODS

O 2º Fórum Nacional de Boas Práticas ODS reuniu 12 cases inspiradores de projetos de impacto social, realizados por organizações dos três setores da sociedade, todas participantes do programa Selo Social em diversas cidades do Brasil. Dentre os destaques da edição estiveram a participação de representantes da **ONU Migração, LinkedIn e dos Caçadores de Bons Exemplos** (foto). O encontro está disponível na íntegra no Youtube do Selo Social.

## Termo de Cooperação com a FECAM

A Federação de Consórcios, Associações e Municípios de Santa Catarina (FECAM), firmou um Termo de Cooperação com o Instituto Selo Social. A assinatura foi realizada durante o COMAC-SC, o maior congresso municipalista do estado, com foco em inovação, sustentabilidade e boas práticas, realizado em agosto de 2022. “A parceria com a FECAM marca um novo momento da atuação do Selo Social em Santa Catarina. Buscamos unir forças com as prefeituras de todo o estado para reconhecer e fomentar ações dos três setores da sociedade, em busca da implementação e avanço da Agenda 2030 nos municípios”, destacou Fernando Assanti, presidente do Selo Social.



## Parceria com o Estado de São Paulo

O Selo Social firmou em 2022 um Acordo de Cooperação Técnica com a Secretaria de Infraestrutura e Meio Ambiente do Estado de São Paulo – SIMA. O Acordo prevê a soma de conhecimentos técnicos e esforços para usar a metodologia do Selo Social para implementar o Plano Estratégico de Monitoramento e Avaliação do Lixo no Mar do Estado de São Paulo (PEMALM).

O PEMALM tem como objetivo promover instrumentos e ações de monitoramento e avaliação do lixo no mar, contribuir com a estruturação da governança e da gestão dos resíduos, reduzir a poluição marinha e colaborar com os compromissos da Década das Nações Unidas da Ciência Oceânica para o Desenvolvimento Sustentável.



# DESTAQUES



## Programa Cidades Sustentáveis

Durante a cerimônia de certificação do Selo Social em Palhoça (SC), em dezembro de 2022, a coordenadora do Programa Cidades Sustentáveis, Zuleica Goulart, firmou um termo de cooperação com o Instituto Selo Social, que irá articular a implementação do Cidades Sustentáveis em diversos municípios do país.

A união já rendeu resultados com a assinatura de uma carta-compromisso com a Prefeitura de Camboriú (SC), no final de 2022. Trata-se de uma plataforma gratuita, que busca auxiliar os municípios na implementação dos Objetivos de Desenvolvimento Sustentável (ODS).

## Homenagem na Câmara de Sorocaba (SP)

O Instituto Selo Social foi homenageado em sessão solene da Câmara de Vereadores de Sorocaba (SP) pela atuação no município, mobilizando os três setores da sociedade para incentivar e reconhecer iniciativas de impacto social, que contribuem com os Objetivos de Desenvolvimento Sustentável (ODS) na cidade.

A indicação foi do vereador João Donizeti Silvestre. Na cerimônia, a diretora executiva do Selo Social, Carina Giunco, recebeu a homenagem acompanhada da representante do programa em Sorocaba, Luciana Suemi.



## Diálogos Interativos

Em 2022 o Selo Social lançou o “Diálogos Interativos”, uma iniciativa que promove uma série de conversas on-line com especialistas de diversos segmentos, buscando contribuir com o dia a dia e desenvolvimento de organizações dos três setores da sociedade.

No primeiro ano foram realizadas discussões sobre quatro temas: “Comunicação Assertiva”, com Daniela Franco, “Relatório Luz”, com Laura de Souza Cury, “Cidades Sustentáveis”, com Zuleica Goulart, e “Compliance na Prática”, com Fernanda Andreazza (foto).

# O CAMINHO ATÉ A CERTIFICAÇÃO

Os participantes do Programa Selo Social participaram de 60 horas de treinamentos, dentre formações presenciais, encontros on-line e assessorias.

Confira alguns passos da jornada até a certificação em 2022.

## JANEIRO A MARÇO

Articulação para oferta do Programa Selo Social em Palhoça.

## ABRIL

Lançamento do Programa Selo Social Palhoça.

Abertura de inscrições do programa.

## MAIO

1º Encontro: Regras Gerais e Diagnósticos de Projetos.

Projetos sociais já desenvolvidos na comunidade. Conhecimento sobre os Objetivos de Desenvolvimento Sustentável - ODS.

## JUNHO

2º encontro: Projetos Sociais e Ferramentas de Mensuração.

Encontro de mensuração de resultados, com foco nas ações/atividades do dia a dia do projeto social.

## JULHO

3º encontro: Protagonismo Social

Momento de entender o caminho social de cada participante, possibilitando que percebam, assumam, despertem ou ressignifiquem o seu papel na transformação da sociedade.

## AGOSTO

4º encontro: ODS e Impacto Sociais

Apresentação de como escrever os resultados do projeto social de forma concisa, qualitativa e quantitativa, sempre alinhados com os Objetivos de Desenvolvimento Sustentável – ODS.

## SETEMBRO

5: Encontro: Rodada de Projetos e Relatórios Sociais

Apresentação dos resultados dos projetos aos demais participantes do Selo Social.

## OUTUBRO

Entrega do protocolo dos projetos

Geração e entrega de protocolo dos projetos via sistema. Última atividade a ser realizada pelos participantes, antes da avaliação dos resultados dos projetos para certificação. Avaliação dos projetos pelo Conselho.

## NOVEMBRO

2º Fórum Nacional de Boas Práticas ODS

Evento on-line com apresentação de 12 cases de boas práticas de participantes do Selo Social, além da participação de representantes do LinkedIn, ONU Migração e dos Caçadores de Bons Exemplos.

## DEZEMBRO

Cerimônia de Certificação

Certificação das 29 organizações que concluíram as etapas do programa.



## Unindo a sociedade por um mundo mais sustentável e inclusivo.

A Komeco se preocupa com você e com o meio ambiente.

Temos orgulho em promover práticas que contribuem com o desenvolvimento social e ambiental do nosso país, buscando investir em projetos sociais que promovam sustentabilidade e o bem-estar para todos.

Por isso, apoiamos iniciativas como o **Selo Social** que une pessoas, o poder público e empresas para cumprir o desafio de modificar o meio em que vivemos, transformando estratégias em ações reais e palpáveis.

**KOMEKO**  
Soluções para você.



# CERIMÔNIA DE CERTIFICAÇÃO



A entrega dos certificados para as 29 instituições de Palhoça, concluintes do processo de certificação do 1º ciclo, foi realizada no dia 14 de dezembro de 2022, na UNISUL.

Fotos: Victor Souza.



Ação Social Paroquial de Palhoça



Ação Social Ponte do Imaruim



AEBAS



APAE de Palhoça



Associação Bombeiros Comunitários de Palhoça



Associação de Moradores do Frei Damião



Associação Empresarial de Palhoça - ACIP



Associação João Paulo II



Associação Laura dos Santos



CEI Aprender Brincando



CEI Argemira Farias da Silveira



CEI Florzinha Azul



Conselho Comunitário do Furadinho



Conselho Comunitário dos Pachecos



Conselho Comunitário Padre Réus



Escola Básica Abílio Manoel de Abreu



Escola Professor Neri Brasileiro Martins



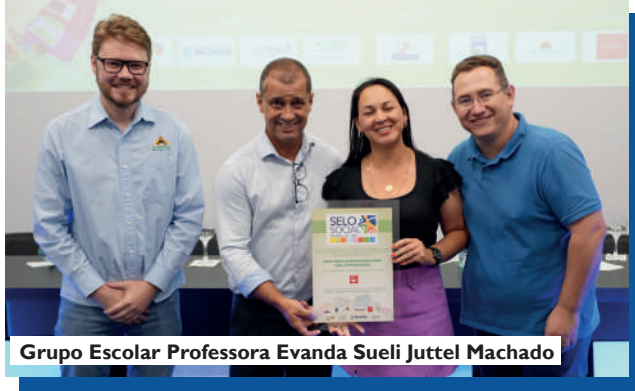
Eurotec Nutrition



Fundação Fé e Alegria do Brasil



Fundação Hermon



Grupo Escolar Professora Evanda Sueli Juttel Machado



Hogar Empreendimentos



Pedra Branca Empreendimentos Imobiliários



Quantum Engenharia



Secretaria de Assistência Social



Secretaria de Maricultura e Pesca



Shopping Via Catarina



Únilos - Cooperativa de Crédito da Grande Florianópolis



UNISUL



Apresentação do Grupo Som da Vida - AEBAS



# OBJETIVOS DE DESENVOLVIMENTO SUSTENTÁVEL



go beyond

# PROGRAMAS COMPLETOS, DO INÍCIO AO FIM DO PROCESSO



CONHEÇA  
TODOS OS  
NOSSOS  
SERVIÇOS



**EuroControl**



**EuroQuality**



**EuroService**



**EuroLog**

[euronutri.com.br](http://euronutri.com.br)

(48) 3279-4000

 @eurotecnutrition

 eurotecnutrition

 eurotec-nutrition-brasil



**EUROTEC**<sup>TM</sup>  
NUTRITION



**EUROTEC**  
G R O U P

# PATROCINADORES E ARTICULADORES

O ciclo na cidade foi realizado com patrocínio da Eurotec Nutrition, Pedra Branca Cidade Criativa, Komeco, Quantum Engenharia, Shopping ViaCatarina e da Rede Salesiana Brasil. O programa ainda conta com articulação da Prefeitura de Palhoça, Unisul e da Associação Empresarial de Palhoça (ACIP).





# MORAR, TRABALHAR, ESTUDAR E SE DIVERTIR

Conheça a **Cidade Criativa Pedra Branca**

Imagine um bairro onde seja possível morar, trabalhar, estudar e se divertir em um só lugar e ao alcance de uma caminhada. Na Cidade Criativa Pedra Branca essa já é a realidade há mais de duas décadas.

Com o propósito de construir um dos melhores lugares para se viver, o bairro-cidade planejado é considerado referência em planejamento urbano sustentável.

## AÇÃO SOCIAL PONTE DO IMARUIM

A Ação Social Ponte do Imaruim é uma entidade civil de direito privado, de duração continuada, de caráter beneficente e de assistência social, de fins não econômicos.

A organização foi certificada com o “Projeto Nova Vida”, que ensina gestantes a desenvolverem trabalhos manuais como corte e costura, bordado e crochê. A iniciativa ainda contou com palestras com profissionais da área da saúde sobre cuidados com os bebês, além de curso de reaproveitamento de alimentos e culinária, ministrados por profissionais das áreas de nutrição e produção de alimentos.

01

PROJETO  
CERTIFICADO

02

IMPACTOS  
SOCIAIS

10

ATENDIMEN-  
TOSODS  
IMPACTADO3 SAÚDE E  
BEM-ESTAR

## CONSELHO COMUNITÁRIO DOS PACHECOS

A organização atende crianças de um a seis anos na comunidade de Pachecos, trabalhando em prol de um acolhimento de qualidade para os pequenos, garantindo aos seus familiares um local em que possam deixar seus filhos seguros durante sua ausência.

O projeto “Brincando com as sementinhas” foi certificado com o Selo Social, após demonstrar impacto social positivo em uma iniciativa que sensibiliza as crianças sobre o conhecimento com o cuidar e cultivar a terra e o plantio dos alimentos, incentivando ainda hábitos saudáveis de alimentação.

01

PROJETO  
CERTIFICADO

02

IMPACTOS  
SOCIAIS

263

ATENDIMEN-  
TOSODS  
IMPACTADOS2 FOME ZERO  
E AGRICULTURA  
SUSTENTÁVEL3 SAÚDE E  
BEM-ESTAR



## AEBAS

Com mais de 60 anos de atuação, a AEBAS conta com três Centros de Assistência e atende crianças e adolescentes gratuitamente. Lá, eles recebem acompanhamento pedagógico, alimentação e participam de oficinas no contraturno escolar. As atividades são pautadas em experiências lúdicas, culturais e esportivas, como formas de expressão, interação, aprendizagem, sociabilidade e proteção social.

A organização foi certificada com cinco projetos: "Sacola Viajante", focado em leitura, "Som da Vida", que utiliza a música como instrumento de inclusão social e incentivo ao protagonismo, "Entre Famílias, Entre Adolescentes, Entre Crianças, Entre Equipe", que se trata de um grupo terapêutico que proporciona aos participantes o sentimento de pertencimento a uma nova rede de apoio. Já o projeto "Ampliando horizontes" promove oficinas para crianças e adolescentes no contraturno escolar. O quinto projeto certificado é o "Despertar para Empreender", que busca desenvolver nos adolescentes capacidades empreendedoras e para a inserção no mercado de trabalho.

05

PROJETOS  
CERTIFICADOS



14

IMPACTOS  
SOCIAIS



546

ATENDIMEN-  
TOS



“ No Selo percebemos o quanto a nossa trajetória é importante e tem uma proposta de transformação”.

Amanda Borges.



ODS  
IMPACTADOS

1 ERRADICAÇÃO DA POBREZA



3 SAÚDE E BEM-ESTAR



4 EDUCAÇÃO DE QUALIDADE



10 REDUÇÃO DAS DESIGUALDADES



17 PARCERIAS E MEIOS DE IMPLEMENTAÇÃO



## APAE

A APAE tem seu trabalho direcionado para três áreas de atuação: assistência social, educação e saúde. Presta atendimentos às pessoas com deficiência intelectual, múltiplas deficiências, transtorno do espectro autista e atraso global do desenvolvimento, por meio de um processo multidisciplinar e interdisciplinar, visando a prevenção, o ensino e a reabilitação de seus atendidos.

A organização foi certificada com o projeto "Passa na praça que a APAE te abraça", que busca unir a sociedade palhocense em prol da Semana Nacional da Pessoa com Deficiência Intelectual e Múltipla, a fim de superar as barreiras e assegurar a inclusão dessas pessoas. A ação conta com apresentações da APAE, atividades de orientação, dentre outras ações.

“ No Selo percebemos o quanto a nossa trajetória é importante e tem uma proposta de transformação”.

Amanda Borges.

01

PROJETO  
CERTIFICADO



08

IMPACTOS  
SOCIAIS



319

ATENDIMEN-  
TOS



ODS  
IMPACTADOS

3 SAÚDE E BEM-ESTAR



4 EDUCAÇÃO DE QUALIDADE



10 REDUÇÃO DAS DESIGUALDADES



16 PAZ, JUSTIÇA E INSTITUIÇÕES EFICAZES



17 PARCERIAS E MEIOS DE IMPLEMENTAÇÃO



## ASSOCIAÇÃO JOÃO PAULO II



Com atuação desde a década de 80, a Associação João Paulo II tem como objetivo o fomento à educação, assistência social, cultura, promoção humana, controle e defesa dos direitos das crianças e adolescentes. No Selo Social, a organização foi certificada com dois projetos desenvolvidos na cidade.

A iniciativa “Mãos à Horta” oferta um espaço socioeducativo com foco na educação ambiental e sustentabilidade, por meio de uma horta pedagógica sustentável que produz hortaliças orgânicas. Já o “Espaço e Ações Itinerantes para Formar o Leitor” busca despertar nas crianças e adolescentes o interesse pela leitura, por meio de espaços que os aproximem da literatura.



**02**  
PROJETOS  
CERTIFICADOS

**03**  
IMPACTOS  
SOCIAIS

**329**  
ATENDIMEN-  
TOS

ODS  
IMPACTADOS

**3** SAÚDE E  
BEM-ESTAR

**4** EDUCAÇÃO DE  
QUALIDADE

**11** CIDADES E  
COMUNIDADES  
SUSTENTÁVEIS



## AÇÃO SOCIAL PAROQUIAL DE PALHOÇA

O Asilo Casa Santa Maria dos Anjos, que pertence à Ação Social Paroquial de Palhoça, é uma instituição filantrópica, sem fins lucrativos, de longa permanência, inserida no Serviço de Proteção Social Especial – Alta Complexidade.

A organização participou com a iniciativa “substituir o piso”, que buscou promover melhorias na estrutura física do ambiente de modo funcional, social e estético evidenciando cada vez mais a qualidade e a segurança no atendimento das necessidades dos idosos. A iniciativa ainda buscou promover meios de respeitar as necessidades específicas de cada idoso, por meio das melhorias realizadas na casa.

“**Mostrou que todos somos iguais buscando melhorias para a sociedade”.**

Rosália Vieira da Rosa.



ODS  
IMPACTADOS

**3** SAÚDE E  
BEM-ESTAR

**16** PAZ, JUSTIÇA E  
INSTITUIÇÕES  
EFICAZES

**01**  
PROJETO  
CERTIFICADO

**02**  
IMPACTOS  
SOCIAIS

**24**  
ATENDIMEN-  
TOS

## ASSOCIAÇÃO DE BOMBEIROS COMUNITÁRIOS DE PALHOÇA

A Associação de Bombeiros Comunitários de Palhoça tem na sua história uma importante atuação social. Desde a sua fundação já atuou em projetos como campanha do agasalho, arrecadação de alimentos, palestras preventivas, dia das crianças, dentre outras iniciativas.

No Selo Social, a Associação participou com o “Projeto Golfinho”, que busca fortalecer a cultura voltada à prevenção de acidentes, orientando de maneira lúdica o público infanto-juvenil sobre a utilização segura das praias e demais ambientes aquáticos de lazer, além do incentivo ao convívio harmônico entre as pessoas e o meio ambiente, contribuindo para uma sociedade mais segura e promovendo o exercício pleno da cidadania.

“No Selo Social conhecemos outras organizações com práticas muito bacanas em Palhoça”.

Jeferson da Silva.



ODS IMPACTADOS	3 SAÚDE E BEM-ESTAR	17 PARCERIAS E MEIOS DE IMPLEMENTAÇÃO

01 PROJETO CERTIFICADO	02 IMPACTOS SOCIAIS	395 ATENDIMENTOS



## ASSOCIAÇÃO DE MORADORES DO FREI DAMIÃO

A Associação está inserida numa das comunidades com o maior índice de vulnerabilidade social do estado de Santa Catarina, em que muitos habitantes vivem na informalidade profissional. Todo o trabalho da organização é desenvolvido por voluntários, que juntos tiveram três projetos certificados no Selo Social.

O projeto “Esgoto Legal” tem como foco executar uma rede de esgoto encaçada em uma das principais ruas da comunidade. Já o projeto “Comida na Mesa de Quem Precisa” entregou cestas básicas, produtos de limpeza e higiene pessoal para mais de 200 famílias carentes. O terceiro projeto certificado foi o “Avengers – Escolinha de Futebol Feminino”, que promove escolinhas esportivas para meninas de sete a 17 anos.

“No Selo Social eu conheci outras pessoas que trabalham em prol do próximo”.

Vladimir Borges Ribeiro.



03 PROJETOS CERTIFICADOS	07 IMPACTOS SOCIAIS	1682 ATENDIMENTOS

ODS IMPACTADOS	1 ERRADICAÇÃO DA POBREZA	2 FOME ZERO E AGRICULTURA SUSTENTÁVEL	3 SAÚDE E BEM-ESTAR	4 EDUCAÇÃO DE QUALIDADE	5 IGUALDADE DE GÊNERO	10 REDUÇÃO DAS DESIGUALDADES	6 ÁGUA POTÁVEL E SANEAMENTO

## ASSOCIAÇÃO EMPRESARIAL DE PALHOÇA – ACIP

A ACIP representa a classe empresarial de Palhoça, desenvolvendo projetos e parcerias de soluções e serviços, a fim de incentivar o desenvolvimento sustentável da economia, por meio do associativismo e defesa do interesse dos associados perante os poderes públicos.

A Associação Empresarial foi certificada com dois projetos. A iniciativa “Reciclagem e Direcionamento Sustentável” arrecada resíduos e equipamentos eletroeletrônicos em desuso para que tenham correto descarte. Já o projeto “Reóleo” foca no impacto que o óleo de cozinha provoca no meio ambiente, conscientizando a população sobre o descarte adequado do óleo saturado vegetal.

02

PROJETOS  
CERTIFICADOS

06

IMPACTOS  
SOCIAIS

100

ATENDIMEN-  
TOSODS  
IMPACTADOS11 CIDADES E  
COMUNIDADES  
SUSTENTÁVEIS12 CONSUMO E  
PRODUÇÃO  
RESPONSÁVEIS13 AÇÃO CONTRA A  
MUDANÇA GLOBAL  
DO CLIMA15 VIDA  
TERRESTRE17 PARCERIAS  
E MEIOS DE  
IMPLEMENTAÇÃO

## ASSOCIAÇÃO LAURA DOS SANTOS

A Associação atende crianças, jovens e adultos. As crianças, em horário complementar ao da escola, com atividades nas áreas de educação e cidadania, arte e cultura, saúde e nutrição, meio ambiente, inclusão digital e esportes e lazer. Na esfera comunitária, para promoção do desenvolvimento local, são oferecidos cursos de qualificação profissional, com cursos profissionalizantes como panificação e confeitaria e costura industrial.

A organização foi certificada com os projetos “Costura Industrial Pontuando o Futuro”, que oferta capacitação em máquinas de costura industrial para atuação de profissionais na área têxtil, “Faça você mesmo: Saboaria Artesanal, Natural e Sustentável”, que ministra aulas para desenvolvimento de produtos do segmento, além do curso “Panificação & Confeitaria: Movimenta a Comunidade”, que qualifica profissionais para atuação no ramo.



*Se eu fosse definir essa experiência em uma palavra seria: fantástica”.*

*Claudia Regina de Amorim Santos.*

ODS  
IMPACTADOS8 TRABALHO DECENTE  
E CRESCIMENTO  
ECONÔMICO12 CONSUMO E  
PRODUÇÃO  
RESPONSÁVEIS

*O Selo Social nos conectou com outras organizações e órgãos públicos”.*

*Lincoln Lenocho.*



03

PROJETOS  
CERTIFICADOS

05

IMPACTOS  
SOCIAIS

99

ATENDIMEN-  
TOS

# TUDO PRONTO PARA A VOLTA ÀS AULAS!



## Em Palhoça, a entrega dos kits de materiais escolares da rede municipal já começou.

A Secretaria de Educação de Palhoça informa que os kits com material escolar já estão disponíveis nas unidades de ensino da rede municipal. Cada kit contém cadernos, canetas e todos os demais itens para que o aluno tenha condições de aprender e se desenvolver.

Para retirar os materiais basta que os pais ou responsáveis compareçam até a unidade de ensino do aluno matriculado, apresentando um documento com foto.

Assim, juntos vamos cuidar bem do futuro de nossas crianças.



**PALHOÇA**  
PREFEITURA

Trabalho que constrói o futuro



## CEI APRENDER BRINCANDO

O Aprender Brincando atende crianças de zero a seis anos. O CEI foi certificado com dois projetos. A iniciativa “Por um Mundo Mais Bacana” busca promover experiências de aprendizagem e desenvolvimento em várias situações de comunicação e ações corporais, com foco na interação e expressão de desejos, necessidades e sentimentos, por meio das vivências das crianças consigo, com o grupo e com a natureza nas interações presentes no cotidiano.

Já o projeto “Curiosos da Natureza” promove atividades com os pequenos, buscando contribuir no cuidado com a natureza e seus seres vivos na projeção de um mundo melhor.

“Foi muito interessante nos conectar com outras organizações. E nossa instituição se tornou mais conhecida”.

Rita de Cassia Fornari.

ODS  
IMPACTADOS

3 SAÚDE E BEM-ESTAR



4 EDUCAÇÃO DE QUALIDADE



13 AÇÃO CONTRA A MUDANÇA GLOBAL DO CLIMA



02

PROJETOS CERTIFICADOS



05

IMPACTOS SOCIAIS



39

ATENDIMENTOS



## CEI PROFESSORA ARGEMIRA FARIAS DA SILVEIRA

A unidade de ensino atende 180 crianças de dois a seis anos de idade. No Selo Social, a organização foi certificada com o projeto “Brincando e Reciclando”. A iniciativa surgiu após a equipe do CEI observar uma grande quantidade de resíduos indo para o lixo, o que despertou no grupo a vontade de criar uma iniciativa que envolvesse as crianças e familiares em uma ação de sensibilização ambiental.

O CEI foi transformado em um ecoponto de coleta seletiva. As crianças e suas famílias foram estimuladas a separarem os resíduos e levarem até o ecoponto, conscientizando os alunos e comunidade em geral sobre a importância da reciclagem, contribuindo assim com a sustentabilidade do planeta.



01

PROJETO CERTIFICADO



02

IMPACTOS SOCIAIS



550

ATENDIMENTOS



“O Selo mostra que o projeto da instituição está fazendo a diferença em nível global”.

Cleusa da Silva.

ODS  
IMPACTADOS

4 EDUCAÇÃO DE QUALIDADE



11 CIDADES E COMUNIDADES SUSTENTÁVEIS



## CONDOMÍNIO DO CONJUNTO COMERCIAL SHOPPING VIA CATARINA

O Shopping Via Catarina atua no ramo do comércio, mas também é um empreendimento que desenvolve muitas ações visando o bem social e ambiental, dentre elas: recolhimento de bituca de cigarros, recolhimento de lixo eletrônico, reciclagem de tirar todo o lixo orgânico e seco, dentre outras iniciativas. Um dos projetos de destaque é o de uma horta comunitária, que foi certificado com o Selo Social.

O projeto “Plantar para Colher” envolveu os colaboradores na criação de uma horta, que buscou ensinar as pessoas a enxergarem a possibilidade de gerenciamento do próprio alimento para consumo, mesmo em espaços limitados, focando em um plantio direto, fácil e econômico. Outra iniciativa adotada foi a exposição de produtos orgânicos próximo da área do plantio.

“**Existe em Palhoça muitas entidades trabalhando pelo bem comum”.**

Moises Antenor Dionisio.

01  
PROJETO  
CERTIFICADO

02  
IMPACTOS  
SOCIAIS

120  
ATENDIMEN-  
TOS



ODS  
IMPACTADOS



## CONSELHO COMUNITÁRIO DO FURADINHO

A Instituição de Educação Infantil atende crianças de três a cinco anos de idade, tendo como base as interações e brincadeiras norteando o trabalho, o que contribui na ampliação do repertório cultural das crianças, sempre levando em conta e respeitando as diferentes linguagens.

A organização foi certificada com o projeto “Geladeiroteca - Vamos Alimentar Nossa Mente?”, que buscou proporcionar aos alunos maior acesso aos livros, possibilitando às crianças embarcarem e viajarem por lugares e conhecerem histórias incríveis por meio da leitura. A Geladeiroteca trabalha para alimentar a mente dos pequenos com conhecimento e descobertas.

“**O Selo representou um momento muito gratificante para mim como pessoa a profissional”.**

Lucília Helena da Silveira.



ODS  
IMPACTADOS



01  
PROJETO  
CERTIFICADO

02  
IMPACTOS  
SOCIAIS

92  
ATENDIMEN-  
TOS

**02**  
PROJETOS  
CERTIFICADOS

😊❤️

**03**  
IMPACTOS  
SOCIAIS

😊❤️

**1382**  
ATENDIMEN-  
TOS

😊❤️



## CONSELHO COMUNITÁRIO PADRE RÉUS

A organização tem seu foco principal na prestação de serviços de Educação Infantil, atendendo crianças de um a seis anos. No espaço também são desenvolvidos projetos de capoeira e balé, com crianças, adolescentes e jovens da comunidade. No Selo Social, o Conselho participou com dois projetos. O “Horta no CEI” envolveu toda a comunidade escolar, proporcionando aprendizados sobre o solo, o clima, variedade das plantas existentes, irrigação, dentre outros. A organização também foi certificada com o projeto “Educação Infantil”.



**ODS  
IMPACTADOS**

**3** SAÚDE E BEM-ESTAR

**4** EDUCAÇÃO DE QUALIDADE

**13** AÇÃO CONTRA A MUDANÇA GLOBAL DO CLIMA



## CONSELHO COMUNITÁRIO SANTA CLARA - CEI FLORZINHA AZUL

O Conselho Comunitário atende crianças de um a cinco anos, sendo em sua maioria famílias carentes desta mesma comunidade. O CEI tem como proposta sempre realizar um atendimento que compreenda a criança enquanto cidadão de direitos e deveres, garantindo-lhes respeito, dignidade, cuidado e educação. A organização participou do Selo Social com dois projetos. A iniciativa “O Planeta Pede Socorro” realizou movimentos na comunidade para melhora da qualidade de vida no entorno, com ações de reciclagem e busca de soluções de problemas como falta de saneamento, coleta e drenagem do lixo do rio ao lado do CEI, dentre outros. Já projeto “Aromas, Sabores e Saúde” buscou estimular hábitos alimentares saudáveis.



**02**  
PROJETOS  
CERTIFICADOS

😊❤️

**06**  
IMPACTOS  
SOCIAIS

😊❤️

**311**  
ATENDIMEN-  
TOS

😊❤️

“ O Selo Social me reconectou comigo mesma”.

Kamilla Koester.



**ODS  
IMPACTADOS**

**2** FOME ZERO E AGRICULTURA SUSTENTÁVEL

**3** SAÚDE E BEM-ESTAR

**4** EDUCAÇÃO DE QUALIDADE

**11** CIDADES E COMUNIDADES SUSTENTÁVEIS

**12** CONSUMO E PRODUÇÃO RESPONSÁVEIS



# SOLUÇÕES PARA SUA EMPRESA **CRESCER!**



## **PLANOS DE SAÚDE**

Planos completos e  
com preços acessíveis  
para associados



## **FERRAMENTAS DE GESTÃO**

Ferramentas para reduzir  
custos, proteger seu  
negócio, otimizar tempo e  
aprimorar serviços



## **BENEFÍCIOS E CONVÊNIOS**

Descontos e vantagens  
em mais de 60 empresas  
com diversas áreas de  
atuação

**WWW.ACIPSC.COM.BR**



facebook.com/acipsc



acippalhoca



acippalhoca



(48) 3242-1830 | (48) 9 3300-2911



relacionamento@acipsc.com.br

## ESCOLA BÁSICA ABÍLIO MANOEL DE ABREU

A unidade de ensino prima pela participação coletiva nas atividades pedagógicas e extracurriculares, objetivando desenvolver a formação holística dos estudantes e, com isso, intensificar a importância da consciência ambiental em toda comunidade escolar.

No Selo Social, a escola participou com o projeto “Educação Ambiental e Horta Escolar”, que utilizou a horta como recurso desencadeador de atividades didático-pedagógicas integradas, inter e multidisciplinares, visando o melhor aproveitamento do espaço físico e dos resíduos orgânicos. A ação visou estimular a participação da comunidade escolar e o cuidado pelo que é comum.



<p><b>01</b> PROJETO CERTIFICADO</p> <p>😊❤️</p>	<p><b>02</b> IMPACTOS SOCIAIS</p> <p>😊❤️</p>	<p><b>372</b> ATENDIMEN- TOS</p> <p>😊❤️</p>
---	--	---

<p><b>ODS IMPACTADOS</b></p>	<p><b>4</b> EDUCAÇÃO DE QUALIDADE</p> <p>📖✎</p>	<p><b>12</b> CONSUMO E PRODUÇÃO RESPONSÁVEIS</p> <p>♻️</p>
----------------------------------	---	--

“*Todos estão ali para contribuir na melhora da sociedade*”.

Kenia Vanessa Zapelini.



## ESCOLA BÁSICA PROFESSOR NERI BRASILIANO MARTINS

A escola transformou-se em uma verdadeira redação jornalística com o projeto submetido e certificado pelo Selo Social. O “Jornal Escolar Neri” foi realizado em etapas e contou com a participação de alunos, professores, colaboradores e comunidade no entorno da unidade educacional.

A iniciativa ofertou momentos de leitura em sala de aula, além da escrita dos textos para a veiculação do Jornal Neri. Os participantes tiveram a oportunidade de experimentar todos os processos de edição e revisão da publicação, como em um jornal profissional. Em outra etapa, toda a comunidade escolar também participou da divulgação e distribuição do jornal no comércio local.

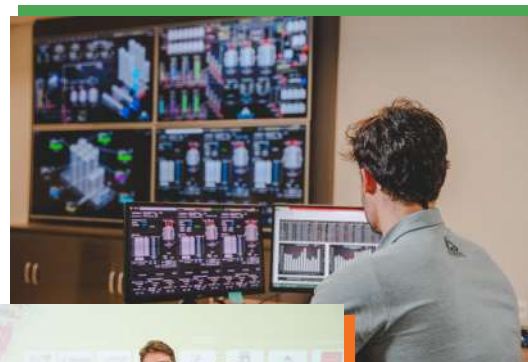
<p><b>ODS IMPACTADOS</b></p>	<p><b>4</b> EDUCAÇÃO DE QUALIDADE</p> <p>📖✎</p>	<p><b>17</b> PARCERIAS E MEIOS DE IMPLEMENTAÇÃO</p> <p>🌐</p>
----------------------------------	---	--

<p><b>01</b> PROJETO CERTIFICADO</p> <p>😊❤️</p>	<p><b>02</b> IMPACTOS SOCIAIS</p> <p>😊❤️</p>	<p><b>450</b> ATENDIMEN- TOS</p> <p>😊❤️</p>
---	--	---

## EUROTEC NUTRITION

Com forte presença no mercado há mais de 27 anos, a Eurotec Nutrition é uma das empresas líderes de mercado no segmento de aditivos para nutrição animal. A companhia atua atendendo clientes de todo o Brasil, América Latina, Europa e Ásia. Com um vasto portfólio de aditivos extremamente consolidados nas versões líquidas e pó, a empresa se destaca pelo seu pioneirismo e inovação em produtos, equipamentos de dosificação, monitoramento remoto e serviços.

No Selo Social, a empresa foi certificada com o projeto “De Palhoça Para Palhoça”, que promoveu um levantamento de dados e divulgação de informações voltadas às Leis de Incentivo entre as instituições sem fins lucrativos do município de Palhoça. O projeto incluiu ainda uma pesquisa sobre organizações do terceiro setor interessadas em receber assessorias voltadas à regularização delas e participação nas Leis de Incentivo.



“ O Selo Social está nos ajudando a entender o mapa social de necessidades em Palhoça”.

Guillermo Arturo Vieira.

ODS  
IMPACTADOS

8 TRABALHO DECENTE E CRESCIMENTO ECONÔMICO



10 REDUÇÃO DAS DESIGUALDADES



16 PAZ, JUSTIÇA E INSTITUIÇÕES EFICAZES



17 PARCERIAS E MEIOS DE IMPLEMENTAÇÃO



01

PROJETO CERTIFICADO



04

IMPACTOS SOCIAIS



## FUNDAÇÃO FÉ E ALEGRIA DO BRASIL

A organização atua no Brasil há mais de 40 anos com o compromisso de levar promoção social e educação de qualidade às crianças, adolescentes, jovens e adultos em situação de vulnerabilidade social. Tem por premissa contribuir com o futuro de milhares de pessoas, construindo uma sociedade democrática, justa e solidária por meio da educação popular.

O projeto “Semeando Saúde”, que foi certificado pelo Selo Social, promoveu a interação das crianças com o meio ambiente, por meio do desenvolvimento de uma horta, que trabalhou a importância da alimentação saudável, o consumo de orgânicos e a preservação da natureza. A iniciativa trabalhou o processo de cultivo dos alimentos na horta, em todas as suas etapas.

“ Foi uma grande oportunidade de divulgar o trabalho da nossa organização”.

Renata Silva Oliveira Ikeda.



01

PROJETOS CERTIFICADOS



02

IMPACTOS SOCIAIS



165

ATENDIMENTOS



ODS  
IMPACTADOS

3 SAÚDE E BEM-ESTAR



4 EDUCAÇÃO DE QUALIDADE



# Quantum Engenharia

apoia ações sociais e reforça o cuidado ao próximo

Você já reparou que as atividades empresariais deixaram de ter uma representatividade meramente econômica? Atualmente, para que negócios dos mais variados segmentos e portes deem certo, é preciso ir muito além da oferta de bons produtos ou serviços. Cuidar do público interno e externo da organização e inserir trabalhos sociais na sua atuação se tornou fundamental para o sucesso.

A Quantum Engenharia, empresa catarinense com sede em São José, atualmente uma das mais especializadas em gestão integral da iluminação pública de grandes municípios do Brasil, investe constantemente em ações sociais e de voluntariado.

No âmbito da sociedade e do desenvolvimento social, a Quantum participa e promove programas e campanhas voltadas à comunidade, como foi o caso do patrocínio do Selo Social em Palhoça. Esta ação está diretamente relacionada às iniciativas de ESG que a Quantum vem implementando em suas operações e que vem crescendo e se fortalecendo no mundo dos negócios.

A empresa tem sua história pautada em promover o desenvolvimento aliado à sustentabilidade, além de apoiar o esporte e ações sociais. No campo social, a Quantum participa e promove programas e campanhas voltados à comunidade, oferece vagas para menores aprendizes, faz doações e fornece patrocínios às entidades e ONGs da região. A exemplo disso, em 2022 alguns projetos contaram com o apoio da empresa, como: a Campanha do Agasalho em parceria com o Grupo Notícias do Dia; arrecadação de brinquedos durante o We Light Floripa e parceria com a NSC Comunicação na Árvore do Bem.



## FUNDAÇÃO HERMON

A Fundação tem o propósito de atuar nas áreas da educação, saúde e assistência social. A organização possui projetos que visam atender a demanda da sua região de atuação, sempre buscando o desenvolvimento social e o bem-estar do ser humano. O projeto “Lê pra mim?” foi certificado com o Selo Social. A iniciativa buscou formar futuros leitores e inserir a família neste contexto. O projeto consiste em a criança levar para casa toda sexta-feira um livro para algum familiar ler para ela. Na segunda-feira a criança traz o livro de volta para escola e, em roda de conversa, conta a história aos amiguinhos. A ação trabalha o desenvolvimento da oralidade, da imaginação e da leitura da criança por meio das figuras, despertando interesse e imaginação do grande grupo.

01

PROJETO CERTIFICADO

😊❤️

02

IMPACTOS SOCIAIS

😊❤️

63

ATENDIMENTOS

😊❤️

**ODS IMPACTADO**

4

EDUCAÇÃO DE QUALIDADE



“O Selo Social faz um reposicionamento da instituição”.

José Ricardo da Silva.



## GRUPO ESCOLAR PROFESSORA EVANDA SUELI JUTTEL MACHADO

A unidade educacional preza pelo chamado ensino emancipador, que ajude a inserir o aluno na sociedade, tendo acesso aos seus direitos e deveres enquanto cidadão. A escola foi certificada com o projeto “Biblioteca Móvel”.

A Biblioteca propicia ao aluno momentos prazerosos de leitura e contação de histórias, a fim de incentivá-los a tomarem gosto pela leitura. Além disso, a partir da compreensão do texto lido, busca-se dar acesso às informações e ensinamentos que tragam sentido à vida social dos estudantes. No projeto são disponibilizados diversos gêneros literários, ampliando a possibilidade de identificação dos participantes com leituras que os agradem.

01

PROJETO CERTIFICADO

😊❤️

02

IMPACTOS SOCIAIS

😊❤️

250

ATENDIMENTOS

😊❤️

**ODS IMPACTADO**

4

EDUCAÇÃO DE QUALIDADE



## HOGAR EMPREENDIMENTOS

A Hogar Empreendimentos Imobiliários é uma empresa que já nasceu com 25 anos de experiência. Seus empreendimentos são desenvolvidos em parceria com a JPF Empreiteira de Mão-de-Obra, considerada a melhor empreiteira da Grande Florianópolis e responsável pelos principais empreendimentos da capital catarinense.

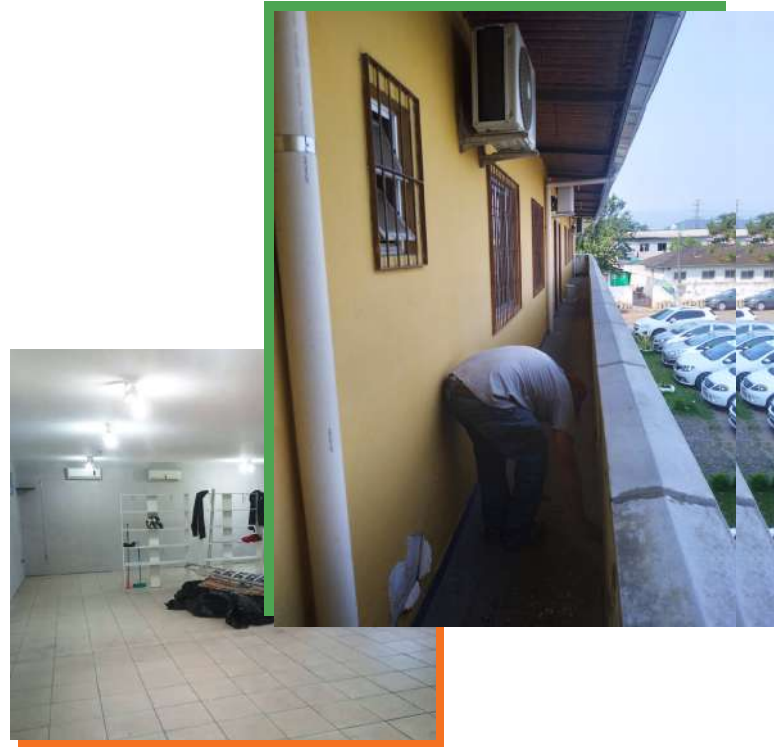
O projeto "Reaproveitamento de Materiais", que foi certificado, visa a utilização de materiais que sobram das obras e que seriam descartados ou ficariam guardados sem utilidade no depósito da organização, para reformas e manutenções no prédio do Centro de Assistência e Desenvolvimento Integral - CADI Palhoça, com intuito de proporcionar qualidade, bem-estar e conforto para as famílias que ali são atendidas.

**01**  
PROJETO  
CERTIFICADO



**02**  
IMPACTOS  
SOCIAIS





**ODS  
IMPACTADOS**



“O Selo veio estruturar nossas ideias na área social”.

Thais Michelle de Matos Grochocki.



## PEDRA BRANCA EMPREENDIMENTOS IMOBILIÁRIOS

A história da Pedra Branca começa no final da década de 90, quando se planejou a transformação de uma fazenda familiar, com suas belezas naturais, em um bairro diferenciado no município de Palhoça. Atualmente representa um novo urbanismo sobre um novo olhar. Uma cidade misturada, um resgate à centralidade onde as pessoas possam morar, trabalhar, estudar e se divertir num mesmo lugar.

A organização foi certificada com o projeto “Urbanização do Frei Damião”, que busca pavimentar sete ruas no bairro Frei Damião, para que a comunidade possa, dentre outras melhorias, ter acesso a ônibus. O projeto ainda contempla solicitação de CEP para as ruas e cadastro nos Correios.

**01**  
PROJETO  
CERTIFICADO



**04**  
IMPACTOS  
SOCIAIS



**1034**  
ATENDIMEN-  
TOS



“É muito gratificante ver o reflexo do nosso trabalho na comunidade”.

Aline Rocha.

**ODS  
IMPACTADOS**





# Leve o Selo Social para a sua cidade!

**A participação no Selo Social é totalmente gratuita.**

Para que o programa seja viável, contamos com o patrocínio de empresas parceiras, além de apoiadores locais, que fazem a articulação do Selo Social na cidade.

Caso tenha interesse em **levar o Selo Social para o seu município**, entre em contato conosco:



[fernando@selosocial.com](mailto:fernando@selosocial.com)



(47) 9 9924-0394.



## QUANTUM ENGENHARIA

A Quantum é uma empresa que atua com foco em iluminação pública e energia solar. No campo social, a organização participa e promove programas e campanhas voltados à comunidade, oferece vagas para menores aprendizes, faz doações e fornece patrocínios às entidades e ONGs da região, fomentando inclusive a renda de famílias engajadas com reaproveitamento de resíduos, por meio da doação destes materiais. No Selo Social, a empresa foi certificada com sete projetos, são eles: “Tecnologia e Sustentabilidade Aliadas à Iluminação Pública”, que busca realizar a adequação da iluminação Pública de Palhoça por lâmpadas de LED, “Implantação da Central de Resíduos e Coleta Seletiva”, “Campanha de Redução de Copos Descartáveis”, “Diálogos de Segurança e Meio Ambiente”, “Campanha do Agasalho – Aquecendo o Coração dos Catarinenses”, “Doação de Cestas Básicas para Crianças Carentes” e “Patrocínio ao Programa Selo Social Palhoça”.

“O Selo Social mostra como podemos ajudar a comunidade como um todo”.

Daniela Silva de Jesus.

**07** PROJETOS CERTIFICADOS  
**26** IMPACTOS SOCIAIS  
**850** ATENDIMENTOS



**ODS IMPACTADOS**

<b>1</b> ERRADICAÇÃO DA POBREZA	<b>2</b> FOME ZERO E AGRICULTURA SUSTENTÁVEL	<b>3</b> SAÚDE E BEM-ESTAR	<b>4</b> EDUCAÇÃO DE QUALIDADE	<b>7</b> ENERGIA LIMPA E ACESSÍVEL	<b>8</b> TRABALHO DECENTE E CRESCIMENTO ECONÔMICO	<b>10</b> REDUÇÃO DAS DESIGUALDADES
<b>11</b> CIDADES E COMUNIDADES SUSTENTÁVEIS	<b>12</b> CONSUMO E PRODUÇÃO RESPONSÁVEIS	<b>13</b> AÇÃO CONTRA A MUDANÇA GLOBAL DO CLIMA	<b>14</b> VIDA NA ÁGUA	<b>15</b> VIDA TERRESTRE	<b>16</b> PAZ, JUSTIÇA E INSTITUIÇÕES EFICAZES	<b>17</b> PARCERIAS E MEIOS DE IMPLEMENTAÇÃO



## SECRETARIA DE ASSISTÊNCIA SOCIAL

A Secretaria de Assistência Social, além de participante, é articuladora da primeira edição do Programa Selo Social Palhoça, contribuindo inclusive na divulgação e captação de empresas, órgãos públicos e entidades do terceiro setor para aderirem ao programa no ano de 2022.

A organização foi certificada com dois projetos. A ação “Serviço de Convivência e o Café Fortalecendo os Vínculos” visa contribuir com o processo de inclusão, proporcionando assim acesso a vivências e experiências significativas para as crianças e adolescentes. Já a iniciativa “Projeto Horta Comunitária” oferece às famílias com Cadastro Único e usuários da Política de Assistência Social em geral, que estão em condição de vulnerabilidade social e/ou insegurança alimentar, a complementação de alimentação e nutrição por meio de uma atividade comunitária coletiva.

“O Selo Social une os três setores da sociedade”.

Eduardo Freccia – Prefeito de Palhoça.

**02** PROJETOS CERTIFICADOS  
**05** IMPACTOS SOCIAIS  
**45** ATENDIMENTOS



**ODS IMPACTADOS**

<b>3</b> SAÚDE E BEM-ESTAR	<b>4</b> EDUCAÇÃO DE QUALIDADE	<b>10</b> REDUÇÃO DAS DESIGUALDADES	<b>13</b> AÇÃO CONTRA A MUDANÇA GLOBAL DO CLIMA
----------------------------	--------------------------------	-------------------------------------	---



## SECRETARIA DE MARICULTURA E PESCA

A Secretaria de Maricultura e Pesca de Palhoça trabalha para auxiliar a comunidade pesqueira e maricultora do município, desenvolvendo Serviços de Inspeção (SIM), regularização de ranchos de pesca, cadastro de pescadores amadores artesanais e recadastro de pescadores profissionais. A iniciativa “Galpão com Infraestrutura para Pesca Artesanal”, desenvolveu um projeto arquitetônico de um galpão com a infraestrutura necessária para guardar petrechos, embarcações e fazer a manutenção destes materiais que são usados nas safras da Tainha e da Anchova. A obra foi realizada.

**01**  
PROJETO  
CERTIFICADO



**02**  
IMPACTOS  
SOCIAIS



**25**  
ATENDIMEN-  
TOS



**ODS  
IMPACTADOS**

**8** TRABALHO DECENTE  
E CRESCIMENTO  
ECONÔMICO



**9** INDÚSTRIA,  
INOVAÇÃO E  
INFRAESTRUTURA





**No Selo foi possível conhecer os projetos e quais comunidades eles servem”.**

Gabriel Gonçalves.



## ÚNILOS - COOPERATIVA DE CRÉDITO DA GRANDE FLORIANÓPOLIS

A Cooperativa atua para promover um crescimento sólido e sustentável dos cooperados e da comunidade. Com 25 anos de atuação, a Únilos tem oito unidades de atendimento, nas cidades de Florianópolis, São José e Palhoça e faz parte do Sistema Ailos, que possui uma estrutura que proporciona autonomia e segurança nas operações realizadas, com mais de 1,3 milhão de cooperados.

A organização foi certificada com três projetos. O “Um Cooperado = Uma Árvore” busca promover e atuar no reflorestamento da mata atlântica no município de Palhoça. Já o projeto “Educação Gratuita e de Qualidade” oferta a educação e desenvolvimento profissionais prestando cursos on-line e presenciais. A terceira iniciativa reconhecida foi a “Educação Tecnológica na Periferia”, que proporciona educação tecnológica gratuita e acessível para jovens de região periférica de Palhoça.

**03**  
PROJETOS  
CERTIFICADOS



**13**  
IMPACTOS  
SOCIAIS



**1355**  
ATENDIMEN-  
TOS



**ODS  
IMPACTADOS**

**4** EDUCAÇÃO DE  
QUALIDADE



**5** IGUALDADE  
DE GÊNERO



**8** TRABALHO DECENTE  
E CRESCIMENTO  
ECONÔMICO



**10** REDUÇÃO DAS  
DESIGUALDADES



**13** AÇÃO CONTRA A  
MUDANÇA GLOBAL  
DO CLIMA



**15** VIDA  
TERRESTRE



**17** PARCERIAS  
E MEIOS DE  
IMPLEMENTAÇÃO





**O Selo Social reúne um grupo de pessoas atuando em prol dos ODS”.**

Guilherme Freitas de Carvalho.



## UNISUL

A Unisul é uma instituição educacional orientada para a produção, o desenvolvimento e a difusão do conhecimento, por intermédio da pesquisa, do ensino e da extensão, em todos os níveis e áreas de conhecimento, nas modalidades presencial e digital.

A organização foi certificada com 12 projetos: “Gente UNISUL”, “Educadores em Saúde”, “Cidades e Sustentabilidade Ambiental”, “Mediações Culturais e Direitos Humanos”, “Saúde do Trabalhador Ânima Unisul”, “Promoção da Inovação e do Empreendedorismo na Grande Florianópolis”, “Atenção Multidisciplinar ao paciente com Transtorno do Espectro Autista”, “Planejar para Prevenir”, “Administração de Medicamentos e Biossegurança: teoria e prática”, “Futuro Cidadão Empreendedor”, “Motiva Down” e “UNISUL e Observatório Social de São José/SC: Análise Socioeconômica de São José”.

12  
PROJETOS  
CERTIFICADOS

25  
IMPACTOS  
SOCIAIS

5015  
ATENDIMEN-  
TOS



“ Com o Selo Social conseguimos realizar novas parcerias com outras organizações”.

Rosiléia Rosa.



**ODS IMPACTADOS**

<b>1</b> ERRADICAÇÃO DA POBREZA	<b>3</b> SAÚDE E BEM-ESTAR	<b>4</b> EDUCAÇÃO DE QUALIDADE	<b>8</b> TRABALHO DECENTE E CRESCIMENTO ECONÔMICO	<b>9</b> INDÚSTRIA, INOVAÇÃO E INFRAESTRUTURA
<b>10</b> REDUÇÃO DAS DESIGUALDADES	<b>11</b> CIDADES E COMUNIDADES SUSTENTÁVEIS	<b>13</b> AÇÃO CONTRA A MUDANÇA GLOBAL DO CLIMA	<b>17</b> PARCERIAS E MEIOS DE IMPLEMENTAÇÃO	



# OBJETIVOS DE DESENVOLVIMENTO SUSTENTÁVEL



SHOPPING  
**VIACATARINA**

O nosso  
shopping  
de Palhoça

# GASTRONOMIA, DIVERSÃO, COMPRAS, LAZER E VOCÊ!

O NOSSO SHOPPING FAZ PARTE



SIGA NOSSAS  
REDES SOCIAIS

 @shoppingviacatarina

 shoppingviacatarina

 viacatarina.com.br





**309**

ORGANIZAÇÕES  
CERTIFICADAS

**714**

PROJETOS  
ASSESSORADOS

**3006**

IMPACTOS  
REGISTRADOS

## CICLO 2022

**+ DE 12.000 IMPACTOS SOCIAIS REGISTRADOS NA HISTÓRIA DO PROGRAMA SELO SOCIAL.**



(47) 9 9192-3735



contato@selosocial.com



selosocial.com



@selo\_social



Instituto Selo Social